

Layher Info

Prodotti e
Soluzioni

Luglio 2009

Leggeri. Resistenti. Versatili.
Tralicci 450 in alluminio.



Traliccio in alluminio 450, altezza 0.45 m, lunghezza 2.0÷4.0 m

Rif. N.	Lunghezza [m]	Peso [kg]
4902.200	2.00	8.5
4902.300	3.00	13.5
4902.400	4.00	17.1
4902.500	5.00	21.0
4902.600	6.00	24.9
4902.800	8.00	32.7

Momenti e forze ammissibili

Forza laterale ammissibile	≤ 9.0kN
Momento ammissibile, profilo superiore irrigidito ogni metro	≤ 13.2kNm
Momento ammissibile, profilo superiore irrigidito ogni 2m	≤ 6.2kNm

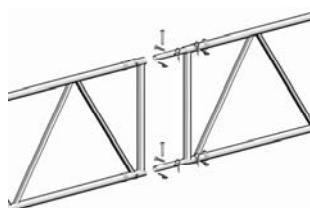
I tralicci in alluminio, grazie al peso ridotto, alle portate elevate ed alla compatibilità con qualsiasi tipo di ponteggio, possono essere impiegati in più applicazioni, quali per esempio, la realizzazione di:

- ancoraggio di impalcature e ponteggi a strutture di sostegno;
- ponteggi sospesi e a sbalzo;
- passi carrai;
- capriate per coperture (in abbinamento a teli termoretraibili o pannelli di copertura Layher).

Compatibili con tutti i tipi di ponteggio
Portata elevata, peso ridotto

Prolungamento dei tralicci con spinotti

Disponibili nelle lunghezze sino ad 8.00 m, i tralicci in alluminio possono essere collegati tra loro con spinotti e perni con molla di sicurezza, perni con coppiglia o viti speciali con dado.



Perno con molla di sicurezza (4905.555)



Spinotto (4922.000)

Perno (4905.065) e coppiglia (4905.000)

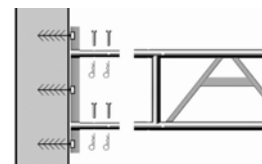


Vite speciale con dado (4905.060)



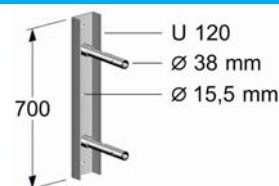
Fissaggio laterale

La piastra di fissaggio per tralicci 450 (4920.040), dotata di 3 fori diametro 15.5 mm per i tasselli di fissaggio, consente di ancorare i tralicci a strutture di sostegno in muratura, su uno o su entrambi i lati



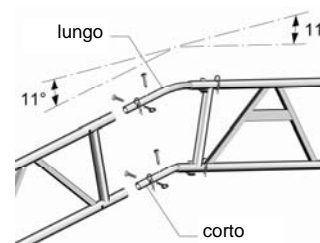
Piastra di fissaggio per tralicci

Rif. N.: 4920.040



Configurazione a doppia falda

Gli spinotti curvi (4922.001 e 4922.002) consentono di realizzare coperture a doppia falda con inclinazione pari a 11°.



Spinotto curvo



Corto (48 cm): 4922.002
Lungo(62 cm): 4922.001

Layher 
Più possibilità. Il Sistema di Ponteggio.

Layher S.p.A.
Via della Tecnica, 13
37066 Sommacampagna (VR)
Tel. 045 92 00 800
Fax 045 92 00 801

www.layher.it
layher@layher.it

LI_031P(Tralicci_Alluminio)