

## BASE UNIVERSALE PER PALCHI LAYHER

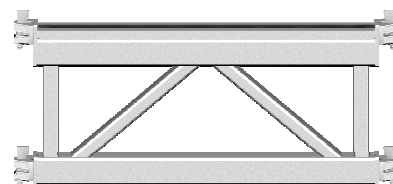
### COLLEGAMENTO EFFICACE DELLA COPERTURA ALLA STRUTTURA DEL PALCO

La revisione della norma riguardante le strutture temporanee utilizzate in eventi e manifestazioni (EN 13814), vincola la possibilità di installare delle coperture all'esistenza di un collegamento tra la copertura stessa ed il palco.

Grazie alla base universale, è possibile collegare efficacemente la copertura al palco Layher. La particolarità di questa soluzione è la possibilità di potere regolare la posizione della piastra di collegamento in modo continuo. La soluzione di seguito rappresentata è in grado di sostenere carichi di palchi di piccola o media grandezza, senza la necessità di un supporto ulteriore posizionato al di sotto dell'adattatore al traverso. Per sostenere invece i carichi trasmessi da grandi coperture il supporto è invece necessario.

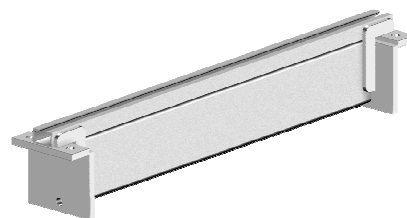
#### VANTAGGI

- ▶ Il peso proprio del palco può essere considerato nella verifica statica a vantaggio della stabilità della copertura – Meno zavorra richiesta
- ▶ Maggiore spazio utile, grazie al collegamento al livello del piano degli impalcati
- ▶ Velocità di montaggio della base universale e del ben noto sistema Allround
- ▶ Possibilità di risolvere facilmente eventuali problemi derivanti dalla natura del terreno (p.e. irregolarità della superficie di appoggio)
- ▶ Sistema completo di scale di accesso, rampe e parapetti



▶ **Traliccio per Base Universale**

Disponibile nelle dimensioni da 0.86 a 2.07 m



▶ **Trave di sostegno per Base Universale**

Disponibile nelle dimensioni da 0.86 a 2.07 m