

IL PRATICO SOFTWARE PER LA PROGETTAZIONE

LAYPLAN CLASSIC AND LAYPLAN CAD

Tempo e materiali sono fattori determinanti nella costruzione di ponteggi. Per rendere più efficiente l'utilizzo di entrambi di questi fattori, la gamma dei prodotti Layher include il pratico software LayPLAN per la progettazione dei ponteggi. Diversi pacchetti del software sono offerti in funzione delle richieste: LayPLAN CLASSIC, LayPLAN CAD and LayPLAN CAD OEM.

LAYPLAN CLASSIC

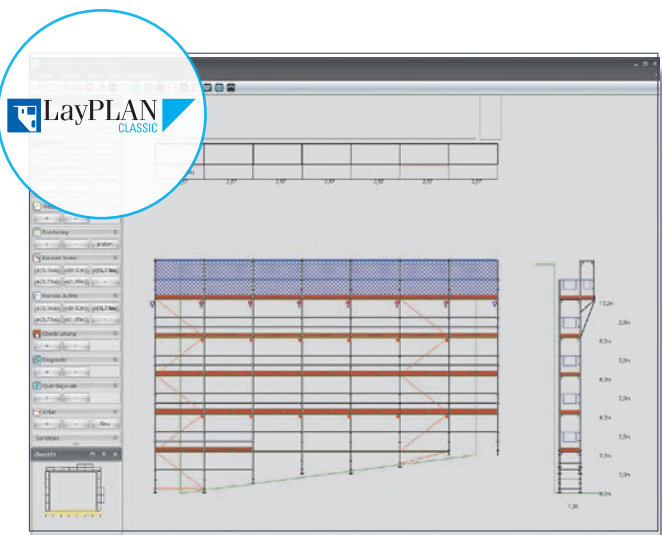
Con i moduli Allround e Blitz di LayPLAN CLASSIC, si possono configurare velocemente e facilmente specifiche soluzioni per ponteggi: ponteggi di facciata con il sistema Blitz, ponteggi di facciata e circolari, piattaforme e torri con il sistema Allround, coperture provvisorie. Una volta inserite le dimensioni e le possibili varianti di assemblaggio, LayPLAN CLASSIC fornisce in pochi secondi una soluzione, includendo ancoraggi, controventature e protezioni laterali. Durante la fase di progettazione, la lunghezza, altezza e l'area della struttura sono immediatamente

calcolate e visualizzate per controllo. La lista dei materiali può essere visualizzata con un semplice comando e stampata, unitamente ad un disegno schematico della struttura, con le relative dimensioni. Tutto questo migliora la gestione del progetto - si garantisce che il materiale necessario alla struttura sia effettivamente disponibile, si forniscono i dettagli tecnici necessari all'installazione, si ottimizzano le scorte di materiale, si rende più trasparente l'analisi dei costi.

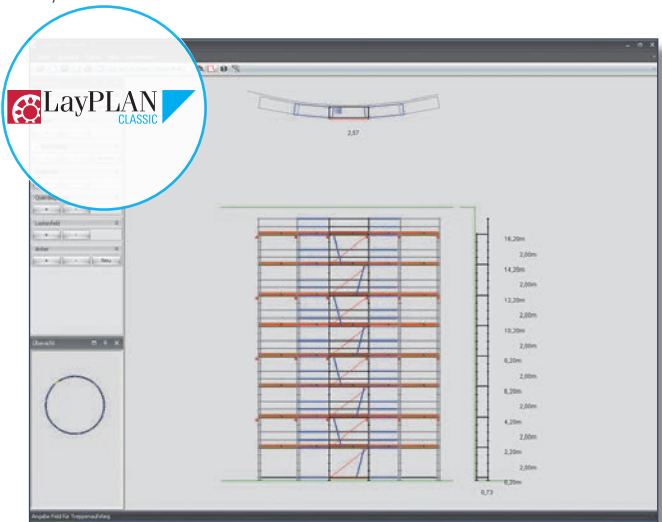
LayPLAN CLASSIC contiene un modulo di progettazione per il sistema Blitz: ponteggi di facciata e per il sistema Allround: ponteggi di facciata, ponteggi circolari e piattaforme.

LayPLAN CLASSIC offre anche la possibilità di progettare con i sistemi di copertura Layher. Protezioni per lavori o per il materiale, possono essere realizzate con pochi comandi, utilizzando sia il sistema Blitz che Allround come strutture di sostegno.

Una volta definita la soluzione desiderata, il modulo LayPLAN Material Manager permette di visualizzare la lista completa dei materiali necessari, in modo da renderli disponibili in cantiere nei tempi richiesti.



Ponteggio di facciata con protezione dell'ultimo piano realizzato con LayPLAN CLASSIC Blitz



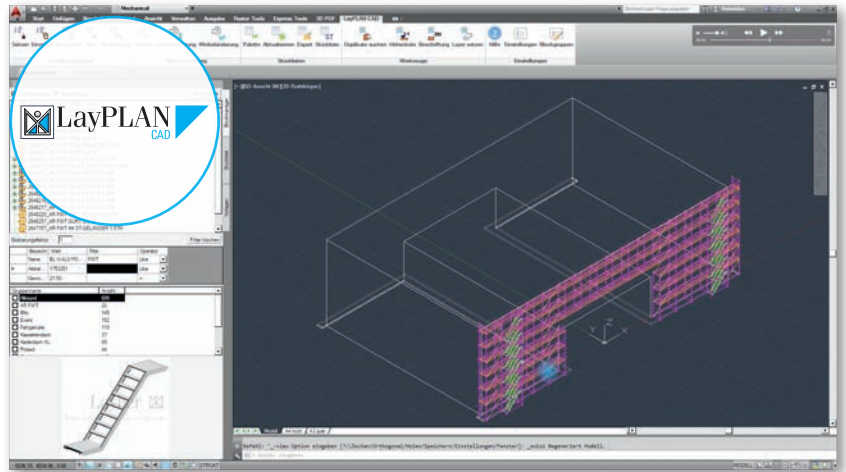
Ponteggio circolare con campata con scale di accesso con LayPLAN CLASSIC Allround

LE FUNZIONI IN BREVE

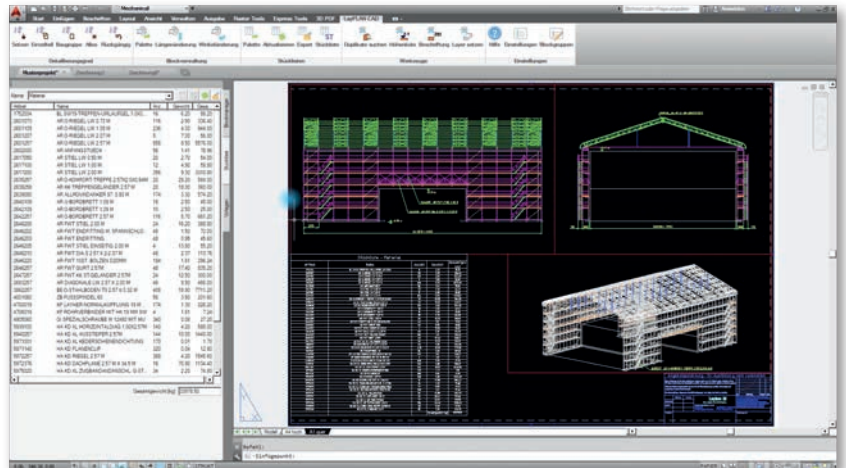
- ▶ Configurazione automatica di semplici ponteggi
- ▶ Lista materiale in tempo reale
- ▶ Disegno 2D automatico
- ▶ Funzione di esportazione LayPLAN CAD

LAYPLAN

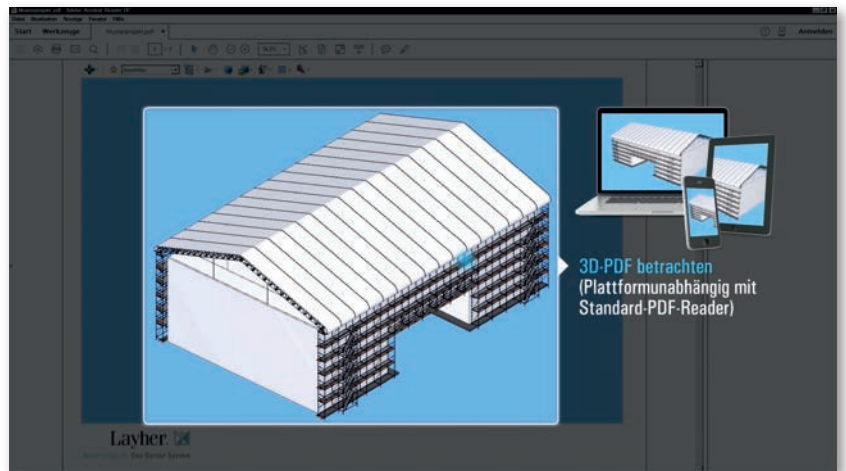
Per strutture più complesse è disponibile il modulo LayPLAN CAD, un plug-in per Autodesk AutoCAD. Esso consente la progettazione tridimensionale di qualsiasi tipo di struttura. Grazie all'integrazione con il modulo LayPLAN, la progettazione di massima della struttura può essere realizzata in modo automatico con LayPLAN Classic. I dati del progetto possono essere velocemente registrati tramite l'apposita scheda e richiamati in ogni momento. Il progetto può quindi essere esportato in AutoCAD e modificato tridimensionalmente. La funzione di verifica di eventuali interferenze tra i componenti è possibile utilizzando il rendering volumetrico. Grazie alla funzione di ricerca e di visualizzazione dei componenti, l'operatore può trovare e selezionare velocemente i componenti e le eventuali strutture preassemblate. I disegni dettagliati possono essere stampati. È possibile inoltre esportare i disegni in file D PDF il modulo di esportazione D PDF è disponibile solo nella versione LayPLAN CAD OE, per meglio visualizzare la soluzione proposta durante la trattativa o facilitare il successivo assemblaggio. Anche il trasferimento ad un apposito software per la visualizzazione o l'animazione è possibile senza alcun problema. Questo consente non solo di pianificare la struttura correttamente e nel rispetto delle reali richieste e necessità, ma anche di presentare il progetto in modo più professionale ed efficace. Il nuovo modulo LayPLAN CAD è disponibile in tedesco, Inglese, Francese e spagnolo. Material Manager permette inoltre di gestire facilmente le scorte di materiale, visualizzando immediatamente il materiale disponibile ed il materiale da integrare per poter realizzare il nuovo progetto.



Planning of individualised scaffolding structures in LayPLAN CAD

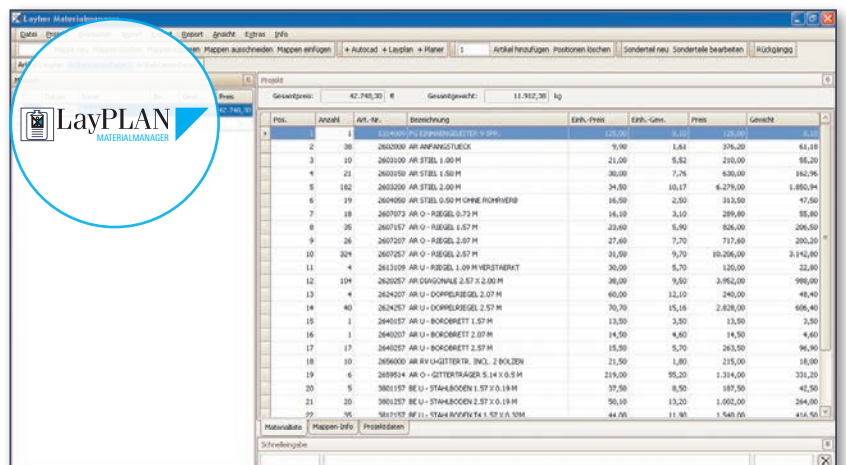


Creation of planning documents with integral material lists in LayPLAN CAD



Generation of 3D PDFs with the aid of 3D PDF exporters

- 2 2TOIGVVCKQPGFKRQPVGIK in 3D
- 2 4GPFGTKPITGCNKUVEQXQNWOGVTKEO
- 2 'UVGUCNKDTGKCFKEQORQPGPVK
- 2 @PXGPKGPVUGCTE@PFHKNVGHWPVEKQP
- 2 Prefabricated assemblies for rapid design
- ▶ Preview image
- ▶ Real-time material list
- ▶ Export as 3D PDF (only in OEM version)
- ▶ Transfer to downstream rendering software



Material lists are edited and managed in the Material Manager

LAYPLAN IN OVERVIEW

LayPLAN CLASSIC

With LayPLAN CLASSIC, simple scaffolding structures using the various Layher systems can be configured and planned in an automated process. Scaffolding proposals for SpeedyScaf, Allround and Layher weather protection roofs are created. In conjunction with LayPLAN CAD, exporting the scaffolding structures in AutoCAD is also possible. Furthermore, it is possible with LayPLAN CLASSIC to create material lists that can then be exported into the appropriate material manager for further processing. As a bonus, a rolling tower configurator is included for selecting the right rolling tower type. Available in German, English, French, Spanish and other languages.

LayPLAN CAD

LayPLAN CAD is a plug-in for AutoCAD (AutoCAD, AutoCAD Architecture and AutoCAD Mechanical), including an extensive library of components from Layher. In conjunction with the component library, LayPLAN CAD permits the planning of 3D scaffolding structures. Additional functions such as duplicate checking, simplified component labels and design templates make work easier. Using LayPLAN CAD, it is also possible to generate material lists from 3D scaffolding models and to export them into the appropriate Material Manager for further processing. Available in German, English, French and Spanish.

LayPLAN CAD OEM

LayPLAN CAD OEM contains, in addition to the AutoCAD plug-in LayPLAN CAD, a version of AutoDesk AutoCAD 2017 OEM and a 3D PDF exporter. Available in German and English.



RANGE OF FUNCTIONS

	LayPLAN CLASSIC	LayPLAN CAD	LayPLAN CAD OEM
Automated planning of simple scaffolding structures	▶		
Real-time material list	▶	▶	▶
Automatic 2D drawings	▶		
Export function in LayPLAN CAD (LayPLAN CAD required)	▶		
Scaffolding planning and design in 3D		▶	▶
Layher component database with 3D volume rendering		▶	▶
Filter functions and organisational options for components		▶	▶
Realistic rendering as a volume model		▶	▶
Dynamic components (e.g. baseplates)		▶	▶
Design templates		▶	▶
Duplicate checking		▶	▶
Simplified component labelling		▶	▶
Design from Layher Allround Scaffolding	▶	▶	▶
Extended scaffolding design using Allround FW System, Allround Bridging System, Allround Shoring TG 60		▶	▶
Design from Layher SpeedyScaf	▶	▶	▶
Design from Layher weather protection roofs	▶	▶	▶
Design from Layher Protect System		▶	▶
Design from Layher Event Systems		▶	▶
Configuration of Layher rolling towers ¹	▶	▶	▶
Material Manager	▶	▶	▶
AutoCAD 2017 OEM			▶
Creation of 3D PDFs			▶

¹ The rolling tower configurations cannot be imported into AutoCAD. In LayPLAN CAD, however, all available rolling tower models are present in the component database.

HOW CAN I ACQUIRE LAYPLAN?

Registration and all the ordering processes can be conveniently accessed at the Layher website: <http://software.layher.com>

A contact form gives you the data to access our software portal, where you can download a 30-day test version and also find the order form for the full version.

The individual software packages can be licensed for a validity of 1 year from our sales partner *Mensch und Maschine Deutschland GmbH*, which also handles the entire sales process and provides continuous hotline support for these packages. The license is extended by a further year if a subscription model is selected, unless it is terminated with two months notice to the end of the contractual year.



WHAT DOES LAYPLAN COST?

Item	Description	Single-user license (valid for 1 year) €	Network license (valid for 1 year) €
1	LayPLAN CLASSIC scaffolding configurator for SpeedyScaf, Allround Scaffolding, weather protection roofs and rolling towers	500.00 €/year	750.00 €/year
2	LayPLAN CAD plug-in for AutoCAD, for designing complex scaffolding in 3D and for developing scaffolding proposals from LayPLAN CLASSIC	900.00 €/year	1350.00 €/year
3	LayPLAN CAD OEM AutoCAD 2017 OEM with LayPLAN CAD plug-in for designing complex scaffolding in 3D, incl. 3D PDF exporter, and for developing scaffolding proposals from LayPLAN CLASSIC	1300.00 €/year	1950.00 €/year

* A network license is needed for multiple installation on different computers. Please note, the software can be started once per license. If the software needs to be used at the same time by more users the according amount of network licenses needs to be available.

€ = not discountable

WHAT SYSTEM REQUIREMENTS APPLY FOR LAYPLAN?

LayPLAN CLASSIC

Processor	min. 1.0 GHz
Main memory	512 MB
Operating system	Windows XP Service Pack 3 Windows Vista Windows 7 Windows 8/8.1 Windows 10
Screen resolution	min. 1024 x 768
Network	Internet access

LayPLAN CAD | LayPLAN CAD OEM

CAD system	AutoCAD (integrated in OEM version) or AutoCAD Architecture or AutoCAD Mechanical versions 2014, 2015, 2016 or 2017
Processor	High-performance CPU, e.g. Intel Pentium i7 or Intel XEON
Main memory	8 GB; 16 GB is recommended
Operating system	Windows 7 64 bit Windows 8/8.1 64 bit Windows 10 64 bit
Graphic card	High-performance GPU e.g. Nvidia Quadro K4000 or Nvidia GeForce GTX 960
Screen resolution	min. 1920 x 1200
Network	Internet access
Other information	Write access to drive C

For other relevant system requirements please go to www.autodesk.de

Subject to technical modification. All prices stated are valid until cancelled and without the legally valid rate of value-added tax. Deliveries shall be made exclusively in accordance with the currently valid General Terms of Sale of Mensch und Maschine Deutschland GmbH.